



ZNAKOWARKI INTEGROWALNE
MIKROUDAROWE

XF510m

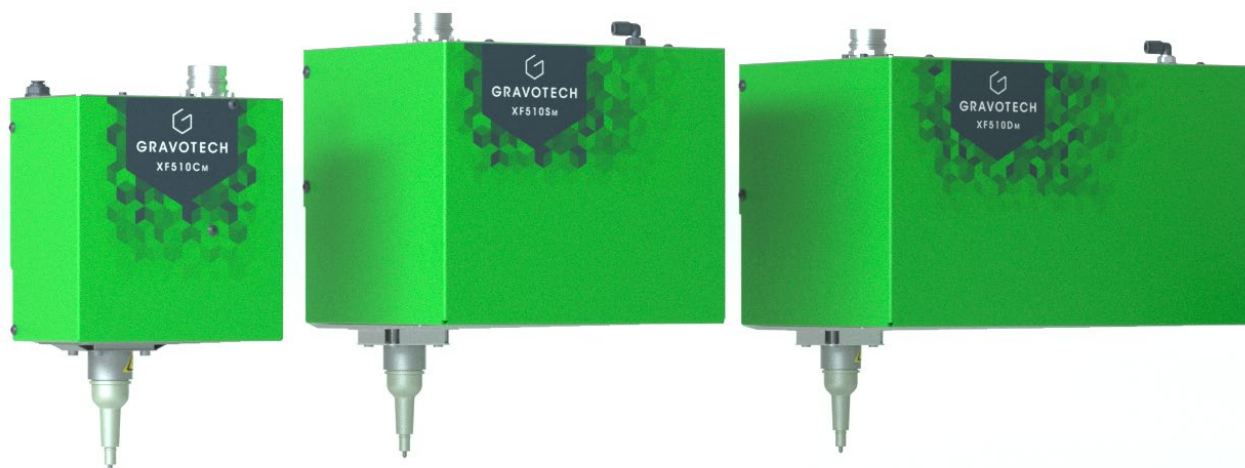


GRAVOTECH

by  BRADY.



Znakowarki elektromagnetyczne XF510m to gama urządzeń dedykowanych do znakowania kodów Datamatrix. Technologia ta bazuje na naszych flagowych urządzeniach mikroudarowych aby zagwarantować najwyższą precyzję grawerowania.



WYSOKA WYDAJNOŚĆ

Dzięki automatycznej regulacji gęstości czcionki w celu zmaksymalizowania szybkości i czytelności znakowania oraz automatycznemu wykrywaniu części i znakowaniu wielopoziomowemu XF510m gwarantuje najwyższą wydajność dostosowaną do Twoich potrzeb.

I-SENSE

Funkcja I-Sense wykrywa powierzchnię obrabianego przedmiotu, automatycznie dostosowuje wysokość osi Z i rozpoczyna znakowanie bez interwencji operatora. Dostępnych jest kilka trybów regulacji: tryb automatyczny (I-Sense), tryb programowalny i tryb normalny, który umożliwia regulację ręczną.

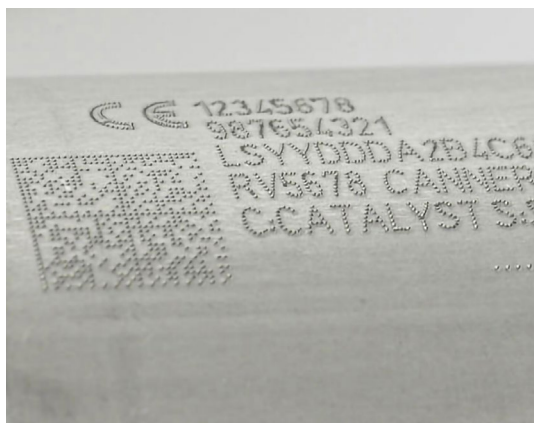
DYNAMICZNE STEROWANIE PUNKTOWE

Uzyskaj doskonały wynik za każdym razem dzięki funkcji XF510m DDC™ (Dynamic Dot Control), technologii, która umożliwia automatyczne dostosowanie gęstości punktów do wymaganego rozmiaru i głębokości znakowania. Twoje oznaczenia są wysokiej jakości i łatwe do odczytania, niezależnie od zastosowania. Dostępne są dwa tryby ustawień: automatyczny i ręczny.

ZOBACZ NASZE WIDEO

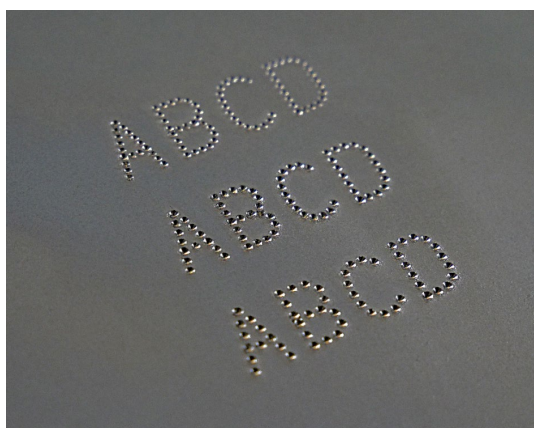


CECHY CHARAKTERYSTYCZNE



Znakowanie na wielu materiałach

Znakuj kody 2D, daty, liczniki, zmienne, teksty, numery seryjne, kształty, logotypy, numery partii we wszystkich językach.
Znakuj na metalu i niektórych twardych tworzywach sztucznych.
Technologia elektromagnetyczna sprawia, że jest to łatwiejsze i dokładniejsze niż kiedykolwiek.

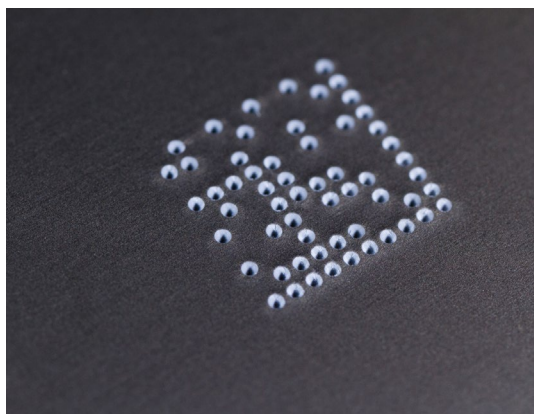


Znakowanie dokładnie w tym samym miejscu

Dzięki możliwości dokładnego znakowania tego samego miejsca nawet 10 uderzeniami rylca, możliwe jest teraz wykonywanie wyraźniejszych oznaczeń na trudnym materiale.

Znakowanie spełnia wymagania dotyczące głębokości większości aplikacji przemysłowych.

Grawerowanie odbywa się przy użyciu tylko jednego typu rylca, co czyni XF510M wszechstronnym i uniwersalnym rozwiązaniem.



Ekspert w znakowaniu Datamatrix

Znakowanie kodu Datamatrix wymaga spełnienia standardów oraz respektowania czasu przewidzianego na proces identyfikacji.

Technologia elektromagnetyczna pozwala uzyskać doskonały odczyt kodu 2D w każdych warunkach:

Klasa A

Ta sama średnica punktu

Równa odległość między punktami

Można odczytać z dowolnego kierunku

0% błędu.

DOWIEDZ SIĘ WIĘCEJ O XF510M



STEROWNIK

XCOM



Uproszczona obsługa

Sterownik XCOM wygląda jak dotykowy tablet (7"/18 cm) i jest równie łatwy w użyciu. Na dotykowym ekranie operator może szybko konfigurować, edytować, programować szablony oraz uruchamiać znakowanie. Nie jest wymagany komputer.

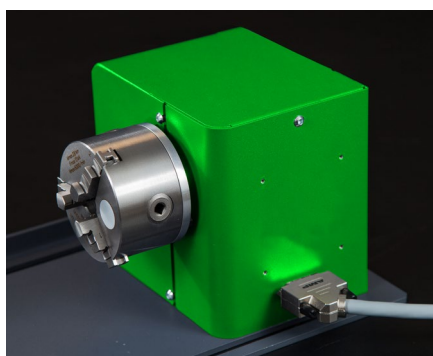
Hiperłącza XCOM

Idealny sterownik dla przemysłu 4.0. Wystarczy wybrać preferowaną magistralę (Profinet, Ethernet IP lub EtherCAT), aby zintegrować XCOM z procesem i cieszyć się krótszym czasem uruchomienia i pełną operacyjnością na linii produkcyjnej, niezależnie od używanego sterownika PLC i urządzeń.

Wzmocnij pozycję swoich danych

Funkcja gromadzenia i przechowywania danych w XCOM upraszcza identyfikowanie produktów: generuj pliki historii, twórz pulpit nawigacyjny do monitorowania maszyn, śledź produktywność i konfiguruj konserwację zapobiegawczą. Ten sterownik to potężne narzędzie, które pozwoli Ci zaoszczędzić czas i pieniądze!

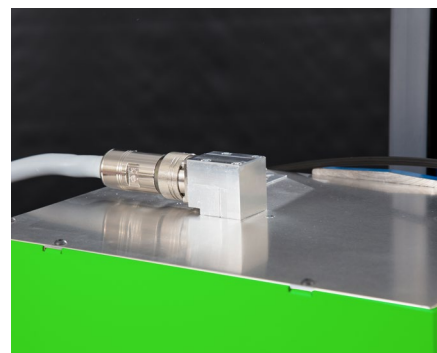
AKCESORIA



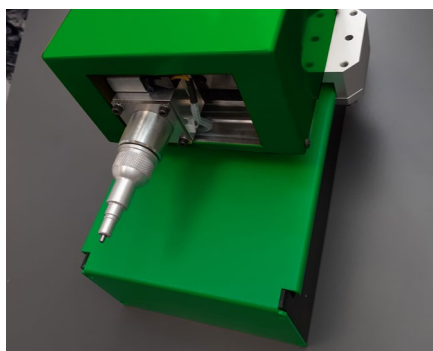
Obrotnica



Uchwyt do regulacji odległości głowicy od detalu



Połączenia adaptacyjne



Automatyczna oś Z



Panel sterujący



Osłona ochronna głowicy

APLIKACJE



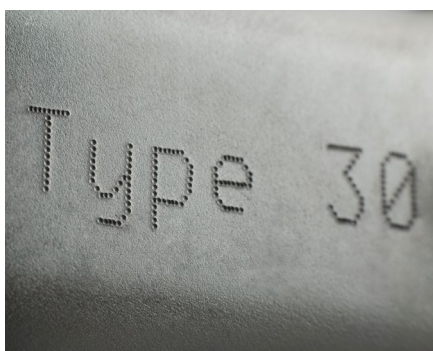
Znakowanie części lotniczych



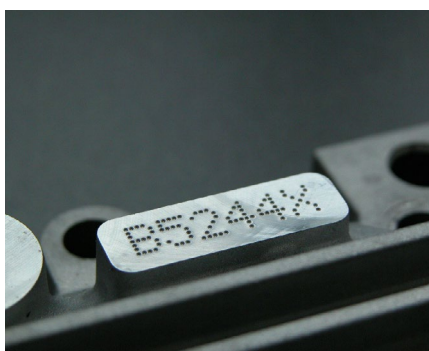
Znakowanie - przemysł motoryzacyjny



Znakowarki do identyfikacji i śledzenia narzędzi i wyposażenia



Znakowanie aluminium



Grawerowanie na stali



Grawerowanie stali nierdzewnej

SERWIS I WSPARCIE TECHNICZNE



Szkolenie

Nasze moduły szkoleniowe mają na celu optymalizację korzystania z naszych rozwiązań i są dostępne dla pełnej gamy maszyn, oprogramowania i akcesoriów.



Pomoc Techniczna

Zapewniamy lokalne wsparcie w Twoim języku w ponad 50 krajach, w których jesteśmy obecni bezpośrednio i u naszych partnerów dystrybucyjnych.



Konserwacja

Dzięki doświadczeniu zdobytemu z Gravograph i Technifor oraz naszej globalnej obecności w ponad 50 krajach, z udziałem 150 techników Gravotech i naszych partnerów dystrybucyjnych, możemy zaoferować szeroki zakres usług.

PRZYGOTUJ SWOJE PRÓBKI



SPECYFIKACJA TECHNICZNA

XF510m

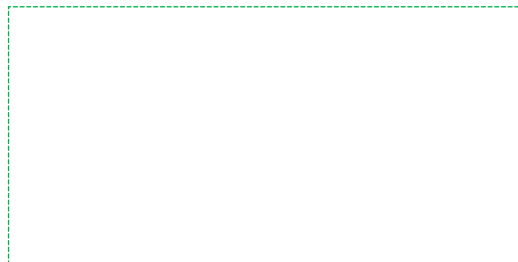
Model	Cm	Sm	Dm
Technologia	Elektromagnetyczna		
Wymiary (dł. x szer. x wys.)	158 x 102 x 275 mm	231 x 195 x 309 mm	331 x 195 x 309 mm
Waga urządzenia	4.7 kg	8.8 kg	10.2 kg
Pole znakowania	50 x 20 mm	100 x 80 mm	200 x 80 mm
Protokoły komunikacyjne	RJ45, USB(x2), RS232, 8I/4O, Process IO		
Fieldbus (option)	Profinet, Ethernet IP		
Wbudowane czcionki	10		
Wyświetlacz	7" kolorowy ekran dotykowy		
Dostępne języki	19		
Kody 2D	Datamatrix, QR Codes		
Twardość materiału	<62		
Napięcie wejściowe	100 - 240 V AC		
Temperatura pracy	od 5° do 45°		
Moc znamionowa	260 VA		
Poziom bezpieczeństwa (opcjonalnie)	PL d		



info.pl@gravotech.com
[+48 71 796 04 01](tel:+48717960401)
www.gravotech.pl

GRAVOTECH SP. Z O.O.
Ul. Kobierzycka 20 BA,
PL 52-315, Wrocław, Poland

Rozprowadzane przez:



Znajdź nas :



[gravotech.off](https://www.instagram.com/gravotech.off)



[Gravotech Group](https://www.youtube.com/GravotechGroup)



[Gravotech](https://www.linkedin.com/company/gravotech)



[Gravotech - Gravograph](https://www.facebook.com/Gravotech-Gravograph)

Gravotech-XF510m-10-2024-pl-PL. Informacje, zdjęcia i ilustracje zawarte w tym dokumencie nie są wiążące i mogą być modyfikowane bez uprzedzenia.

Niniejszy dokument nie ma charakteru umownego. Gravograph™, Gravotech™, Technifor™, WeLase™, Gravostyle™ i Dedicace™ są używanymi, zgłoszonymi lub zarejestrowanymi znakami towarowymi Gravotech Group.

© Gravotech Marking - 466 rue des Mercières - ZI Périca - 69140 Rillieux-la-Pape - Francja. Uproszczona Spółka Akcyjna z kapitałem zakładowym 11 531 016 € - SIREN: 334 818 515 RCS Lyon.